

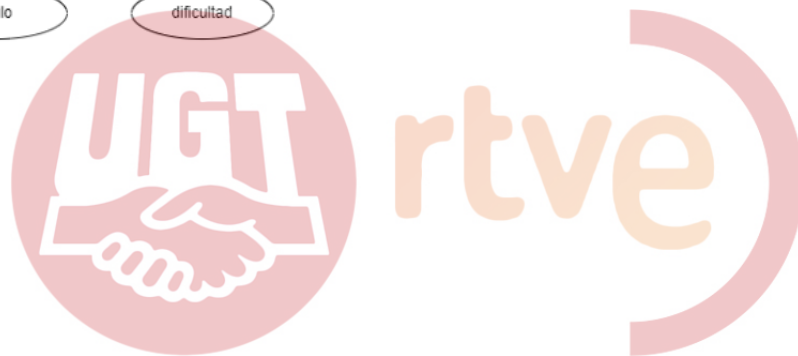
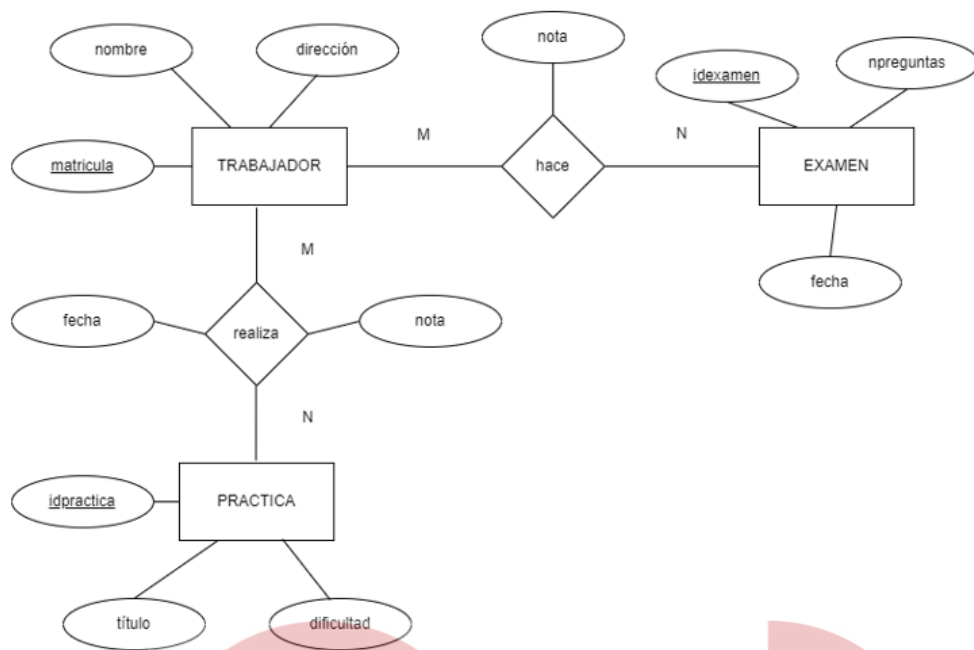
CONVOCATORIA 1/2020 DE PROMOCIÓN/CAMBIO OCUPACIÓN TIPO**PRUEBA TEÓRICA DE LA OCUPACIÓN TIPO INGENIERÍA SUPERIOR (TEMARIO INFORMÁTICA)****PRUEBA TIPO REST. RESPUESTAS CORRECTAS**

PREGUNTA	RESPUESTAS			
1	a	b	c	d
2	a	b	c	d
3	a	b	c	d
4	a	b	c	d
5	a	b	c	d
6	a	b	c	d
7	a	b	c	d
8	a	b	c	d
9	a	b	c	d
10	a	b	c	d
11	a	b	c	d
12	a	b	c	d
13	a	b	c	d
14	a	b	c	d
15	a	b	c	d
16	a	b	c	d
17	a	b	c	d
18	a	b	c	d

PREGUNTA	RESPUESTAS			
19	a	b	c	d
20	a	b	c	d
21	a	b	c	d
22	a	b	c	d
23	a	b	c	d
24	a	b	c	d
25	a	b	c	d
26	a	b	c	d
27	a	b	c	d
28	a	b	c	d
29	a	b	c	d
30	a	b	c	d
31	a	b	c	d
32	a	b	c	d
33	a	b	c	d
34	a	b	c	d
35	a	b	c	d

ANULADA LA PREGUNTA 8

Prueba abierta BASE DE DATOS (Solución)



Prueba abierta REDES (Solución)

Rellene los siguientes datos a partir de la siguiente dirección de red **192.10.10.0**, teniendo en cuenta que se deben cumplir los siguientes requisitos:

- Nº de subredes útiles necesarias: **14**
- Nº de hosts útiles necesarios: **14**

Clase de red C

Máscara de Subred (adaptada) 255.255.255.240

Nº total de subredes 16

Nº total de direcciones de host 16

Nº de direcciones útiles 14

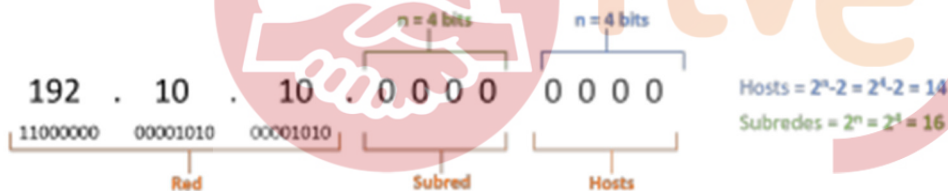
Nº de bits cogidos para la subred 4

Dirección red de la 4ª subred 192.10.10.48

Dirección red de la 8ª subred 192.10.10.112

Dirección broadcast para la 13ª subred 192.10.10.207

Direcciones asignables de la 9ª subred 192.10.10.129 a 192.10.10.142



Subred	Dirección Mínima	Dirección Máxima			
0 0 0 0	. 0 0 0 0	--- 1 1 1 1	192.10.10.0	--- 192.10.10.15	Subred 1
0 0 0 1	. 0 0 0 0	--- 1 1 1 1	192.10.10.16	--- 192.10.10.31	Subred 2
0 0 1 0	. 0 0 0 0	--- 1 1 1 1	192.10.10.32	--- 192.10.10.47	Subred 3
0 0 1 1	. 0 0 0 0	--- 1 1 1 1	192.10.10.48	--- 192.10.10.63	Subred 4
0 1 0 0	. 0 0 0 0	--- 1 1 1 1	192.10.10.64	--- 192.10.10.79	Subred 5
0 1 0 1	. 0 0 0 0	--- 1 1 1 1	192.10.10.80	--- 192.10.10.95	Subred 6
0 1 1 0	. 0 0 0 0	--- 1 1 1 1	192.10.10.96	--- 192.10.10.111	Subred 7
0 1 1 1	. 0 0 0 0	--- 1 1 1 1	192.10.10.112	--- 192.10.10.127	Subred 8
1 0 0 0	. 0 0 0 0	--- 1 1 1 1	192.10.10.128	--- 192.10.10.143	Subred 9
1 0 0 1	. 0 0 0 0	--- 1 1 1 1	192.10.10.144	--- 192.10.10.159	Subred 10
1 0 1 0	. 0 0 0 0	--- 1 1 1 1	192.10.10.160	--- 192.10.10.175	Subred 11
1 0 1 1	. 0 0 0 0	--- 1 1 1 1	192.10.10.176	--- 192.10.10.191	Subred 12
1 1 0 0	. 0 0 0 0	--- 1 1 1 1	192.10.10.192	--- 192.10.10.207	Subred 13
1 1 0 1	. 0 0 0 0	--- 1 1 1 1	192.10.10.208	--- 192.10.10.223	Subred 14
1 1 1 0	. 0 0 0 0	--- 1 1 1 1	192.10.10.224	--- 192.10.10.239	Subred 15
1 1 1 1	. 0 0 0 0	--- 1 1 1 1	192.10.10.240	--- 192.10.10.255	Subred 16

Prueba abierta DESARROLLO (Solución)

- En caso de que se utilice una librería externa se asumirá que está cargada en la página siempre y cuando se indique de qué librería se trata

